

GENERAL
MANAGEMENT

DURÉE
OCTOBRE > JUIN

LANGUE
FR (+EN)

EXECUTIVE MASTER IN MANAGEMENT

DÉVELOPPEZ
VOS COMPÉTENCES
PAR LA PRATIQUE
DU MANAGEMENT
EXÉCUTIF ET
L'INNOVATION.

INSCRIVEZ-VOUS SUR
www.solvay.edu/emm



EN COUVERTURE
Virginie VANDENABEELE
Digital Workplace Experience Lead
UCB Biopharma
Promotion 2019



Vous êtes cadre, responsable d'équipe ou chef de département. Vous souhaitez accéder à un rôle plus stratégique dans votre entreprise, voire lancer un projet qui vous tient à cœur. L'Executive Master in Management (EMM) vous permet de prendre du recul sur les enjeux clés en termes de gouvernance managériale, tout en vous plongeant dans la pratique du top management comme si vous y étiez, sous la guidance de professionnels confirmés.

Rejoignez-nous pour parcourir ensemble ce chemin formidable qui fait d'un manager un *leader* capable de dessiner une vision, de construire des décisions, de développer des plans d'action et de fédérer tous les acteurs de l'entreprise autour d'un projet commun.

Karim Chouikri
Directeur académique

LE PROGRAMME EN BREF

- ➔ 7 modules, d'octobre à juin, cours donnés en français.
- ➔ Séances de groupes les jeudis soirs à 18h30. Séances plénières les samedis de 9h à 14h.
- ➔ 3 séminaires.
- ➔ L'EMM est destiné aux cadres qui souhaitent accéder à un poste dans le top management et aux entrepreneurs.
- ➔ Prérequis : diplôme universitaire ou équivalent, minimum 5 ans d'expérience, connaissance passive de l'anglais.

APERÇU

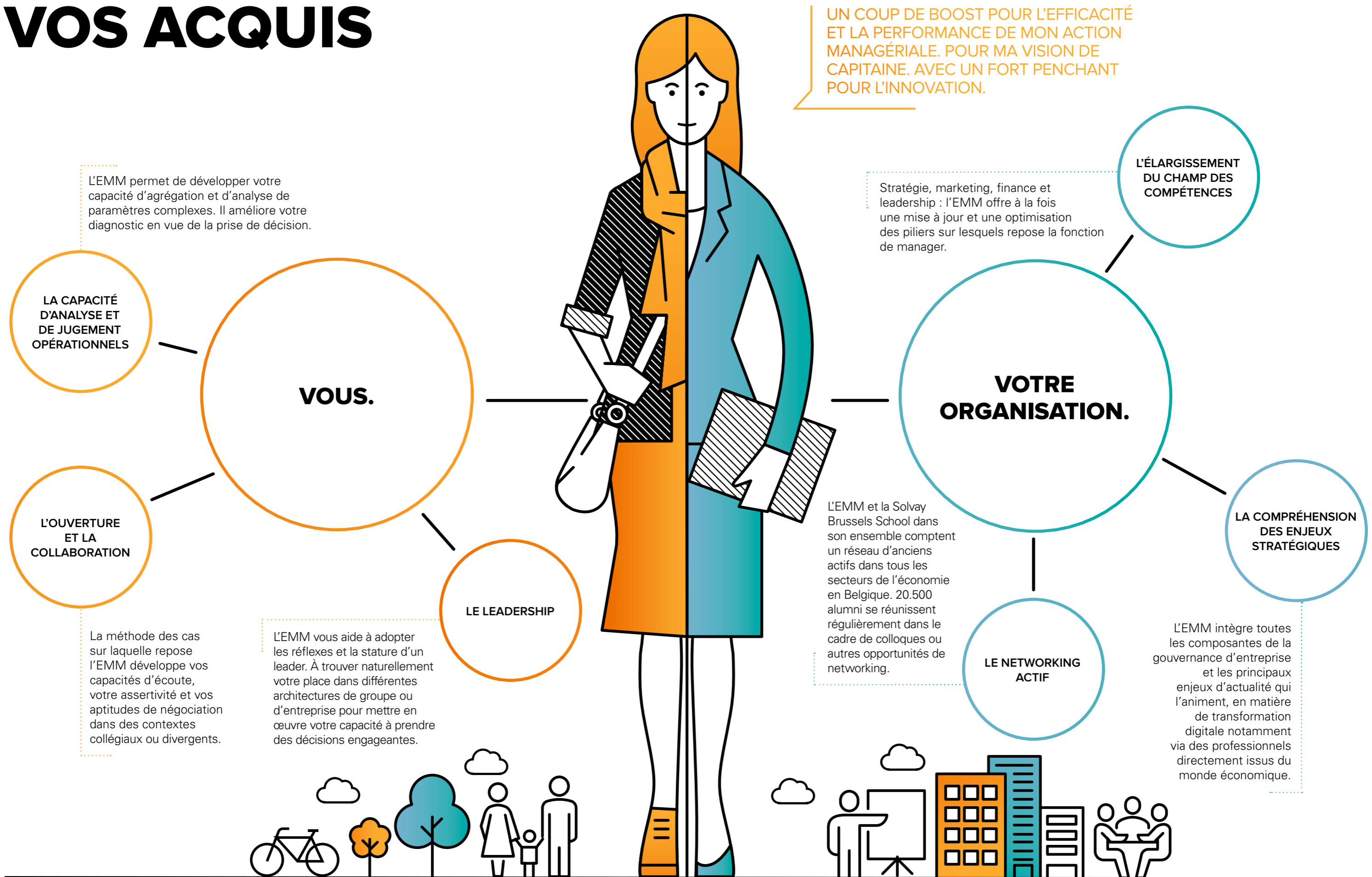
PAGES

- 4-5** Vos acquis
- 6-7** Le contenu du programme
- 8-9** Les clés du top management
- 10-11** La méthode
- 12-13** Les participants
- 16-17** Les chargés de conférences
- 18** Infos pratiques et inscriptions

INFOS PRATIQUES ET INSCRIPTIONS

➔ **Rendez-vous page 18.**

VOS ACQUIS



LE CONTENU DU PROGRAMME

La formation à l'EMM se découpe en 2 blocs distincts. Les études de cas mettent le focus sur des compétences spécifiques en stratégie, marketing, finance et leadership. Ensuite, elles basculent progressivement vers des problématiques transversales pour l'entreprise - en transformation digitale notamment - qui rejoignent les enjeux globaux auxquels sont confrontés les top managers d'aujourd'hui.

LES 4 MODULES FONDAMENTAUX

1. STRATÉGIE

Identification et analyse des enjeux stratégiques au sein d'un marché complexe en constante évolution, inscription du management dans la stratégie de l'entreprise, prise de décision sur des sujets tels que le choix de portefeuille, les fusions et acquisitions, les développements, les investissements, les innovations...

2. FINANCE

Compréhension et interprétation des états financiers, établissement d'un diagnostic financier, identification des besoins de financement, réalisation d'un plan d'investissement et valorisation d'une entreprise.

3. MARKETING

Analyse marketing, création de valeur ajoutée (pour les biens de consommation, les services, l'industrie...), définition d'une stratégie marketing incluant tous les aspects du marketing mix.

4. LEADERSHIP

Self-management (gestion de son énergie, développement de son propre style de *leadership*) et gestion d'équipe (motivation, *coaching*, gestion des conflits).

DES COURS D'INTRODUCTION AUX MODULES ET DES EXPOSÉS EN FINANCE SONT DONNÉS EN DÉBUT D'ANNÉE POUR PARFAIRE VOS COMPÉTENCES SPÉCIFIQUES AVANT D'ENTAMER LES ÉTUDES DE CAS.

3 SÉMINAIRES

1^{ER} SÉMINAIRE – L'INTRODUCTION

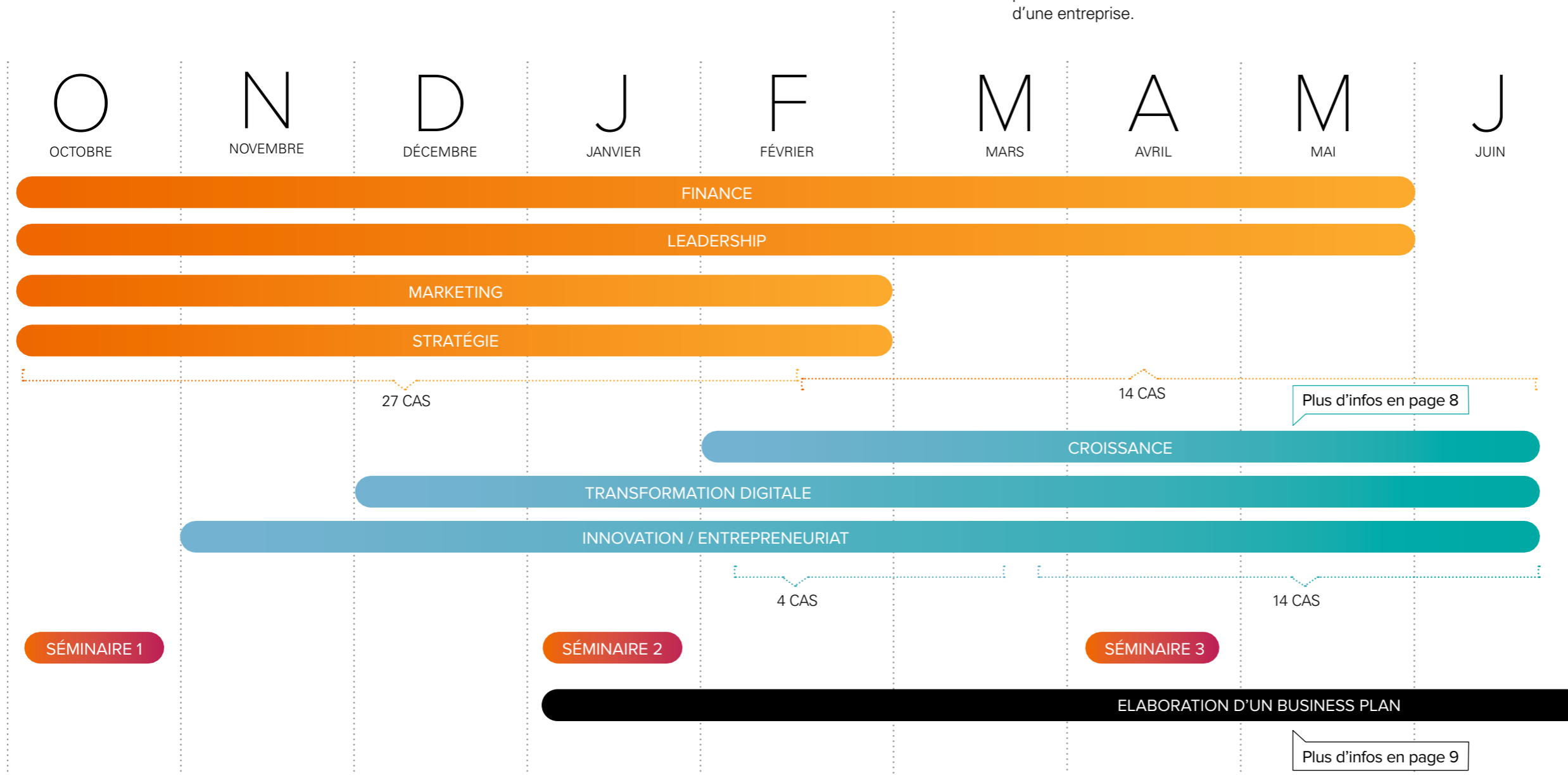
Séminaire transversal qui fait office d'introduction aux modules de l'EMM.

2^E SÉMINAIRE – AIRLINES MANAGEMENT BUSINESS GAME

Simulation pratique en stratégie et management, au plus proche de la réalité. Ce séminaire permet d'approfondir votre compréhension de la finance, du marketing et de la vente sur un marché hautement concurrentiel.

3^E SÉMINAIRE – JEU DE RÔLES

Séminaire de croissance, stratégie et finance qui réunit autour d'une table de négociation des groupes de 5 à 6 participants représentant des parties prenantes d'une opération de marché. Ce marathon de 2 jours permet de mêler aspects humains et technicité de fusions / acquisitions dans un cadre riche et complexe.



LES CLÉS DU TOP MANAGEMENT

Votre rôle de top manager impose une vision stratégique et une gouvernance fortes qui dépassent les compétences spécifiques en matière de finance, de marketing ou encore de leadership.

Cette vision, à l'EMM, repose aujourd'hui sur 3 piliers.

1. LA TRANSFORMATION DIGITALE

Tous les secteurs d'activité sont appelés à s'adapter à une économie de plus en plus connectée et numérisée. En abordant la transformation digitale au cœur de l'EMM, vous intégrez tous les enjeux clés pour comprendre la mutation profonde que le digital impose à l'entreprise et les opportunités induites en termes de business : structuration d'un *business model* adapté à des comportements changeants (économie du partage d'utilisation des biens, modèles collaboratifs...), modifications de

la *supply chain*, transformation du rôle du marketing, personnalisation des expériences clients, systématisation de la vente... L'EMM vous permet de comprendre et d'utiliser ces connaissances pour accompagner au mieux la transformation digitale de votre entreprise. En plus des connaissances théoriques et opérationnelles, nous vous aidons à intégrer la culture du numérique et ses bonnes pratiques : l'ADN de la nouvelle génération de professionnels sur le marché.

2. LA CROISSANCE

La croissance est aujourd'hui au cœur de la vie de toute entreprise, peu importe sa maturité sur le marché. L'EMM intègre cette dimension stratégique en balayant toutes ses composantes. Depuis la politique d'innovation intégrée, jusqu'aux effets de la croissance sur votre organisation

opérationnelle, en passant par l'incubation de nouveaux modèles d'affaires, l'externalisation d'activités, le *growth hacking* ou encore la définition du niveau de développement supporté à structure financière constante, l'EMM vous donne les clés pour piloter la croissance de façon proactive.

3. L'INNOVATION ET L'ENTREPRENEURIAT

Avec la démocratisation de l'accès aux moyens de production, leur actualisation technologique ainsi que les nouvelles méthodes de lancement d'entreprises, votre environnement pose de plus en plus de défis. Airbnb, Netflix ou BlaBlaCar sont des exemples d'entreprises qui innovent et captent une part significative de chiffre d'affaires de leurs secteurs en jouant sur les nouveaux comportements des consommateurs. Au cœur de ces aventures entrepreneuriales et de ces innovations, on retrouve souvent la capacité

d'imaginer de nouvelles manières d'exploiter les technologies modernes. Pour votre organisation, ces évolutions peuvent profondément modifier les schémas de consommation établis et perturber votre modèle d'affaires. L'EMM vous accompagne pour faire de l'innovation et de l'entrepreneuriat des éléments centraux dans votre lecture du business et votre action managériale, que vous lanciez votre activité ou que vous soyez manager dans une entreprise existante.

LA RÉALISATION D'UN BUSINESS PLAN

A partir du mois de janvier, vous collaborez à la réalisation d'un business plan en équipe de 3 ou 4 participants. En utilisant les méthodologies de développement de business models développés durant le programme, vous acquérez tous les outils pour comprendre les business plans de votre entreprise ou pour créer ou développer votre propre business. Ce business plan est l'occasion d'aiguiser votre capacité à porter des nouveaux projets en entreprise, avec l'aide d'un coach chevronné.

“ Pendant 6 mois, j'ai travaillé avec 2 autres participants du programme à l'élaboration d'un business plan. Nous avons structuré tous les aspects nécessaires au lancement de la société. Qui sont nos clients ? Que va-t-on leur vendre ? À quel prix ? Quelle est la taille du marché cible ? Comment réunir des capitaux ? Comment créer de la valeur ? Quelles sont les ressources clés dont on a besoin ? Comment organiser le day-to-day vu la portée mondiale du projet ? L'EMM m'a permis de basculer du monde de l'entreprise au monde de l'entrepreneuriat. Explore & Share propose aujourd'hui plus de 1.000 sorties en montagne dans 50 pays.”



Gauthier Poncelet

Co-fondateur Explore & Share, plateforme web de réservation de voyages et activités en montagne Promotion 2013

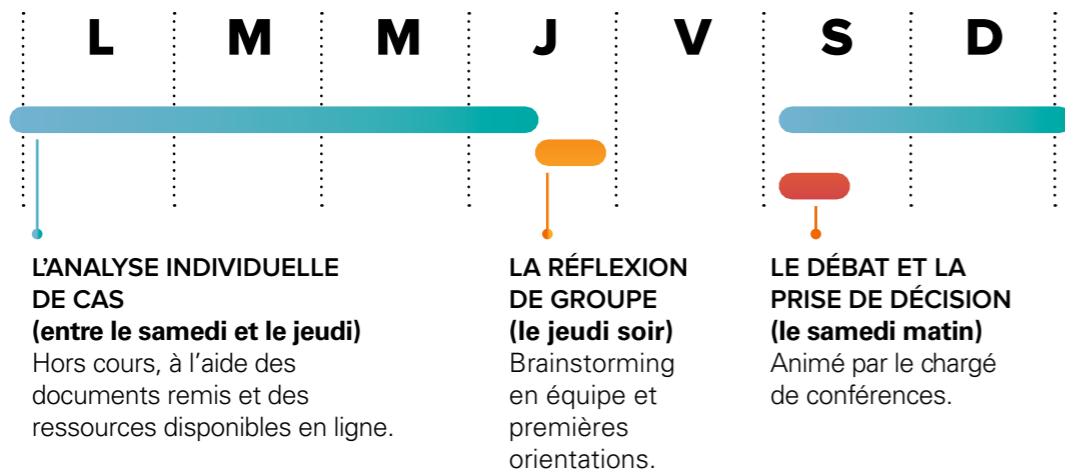
UNE MÉTHODE D'APPRENTISSAGE INNOVANTE, À LA 1^{re} PERSONNE

L'EMM part d'un principe clé : c'est dans la pratique que se construit l'étoffe d'un manager. Le programme repose donc sur une méthode innovante qui vous place au cœur de l'apprentissage. Objectif : analyser et résoudre des problématiques complexes réelles ou fictives qui touchent à toutes les dimensions managériales de l'entreprise.

Comment expliquer le succès stratégique d'une marque ? Quel avenir réserver à la production dans les pays émergents alors

que l'opinion publique est défavorable au travail chez les jeunes de moins de 16 ans ? Comment faire rebondir une entreprise après son entrée en bourse et la chute de son titre ? L'EMM vous permet de développer autonomie, esprit d'analyse, capacité de synthèse et leadership, tout en approfondissant vos compétences spécifiques. Vous déterminez les orientations stratégiques et opérationnelles de tous les cas qui vous sont soumis, comme un capitaine d'entreprise.

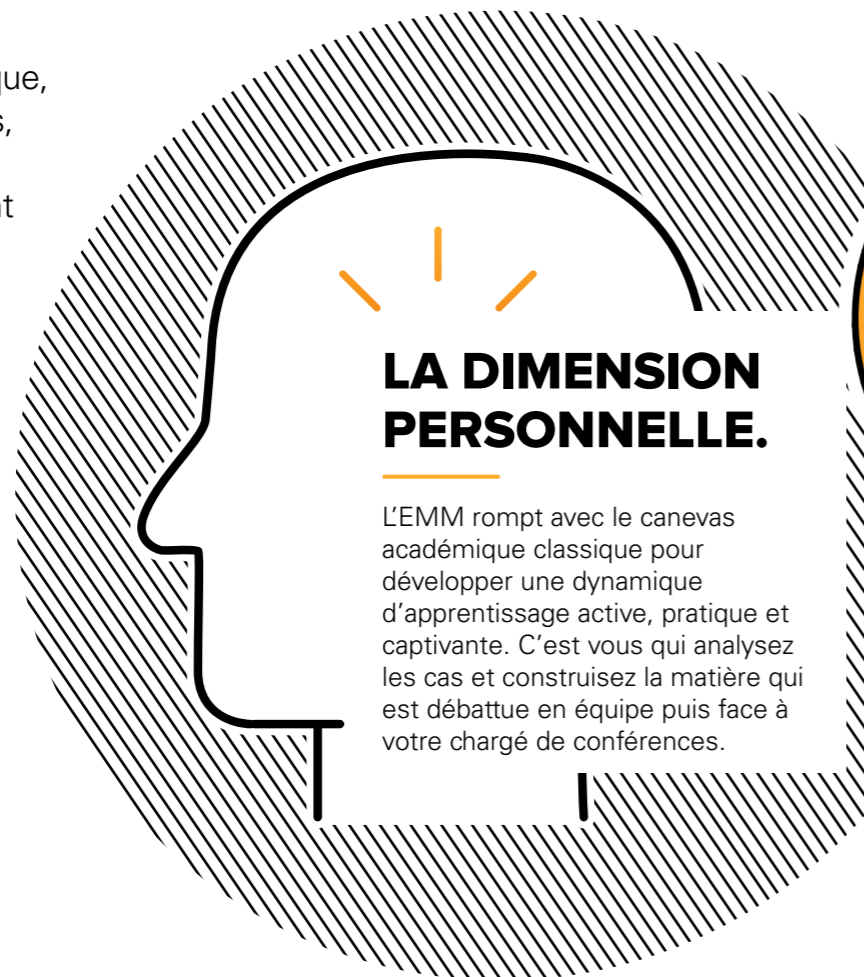
VOTRE AGENDA HEBDOMADAIRE À L'EMM



DES PARTICIPANTS POUSSÉS PAR LA PASSION DU MANAGEMENT

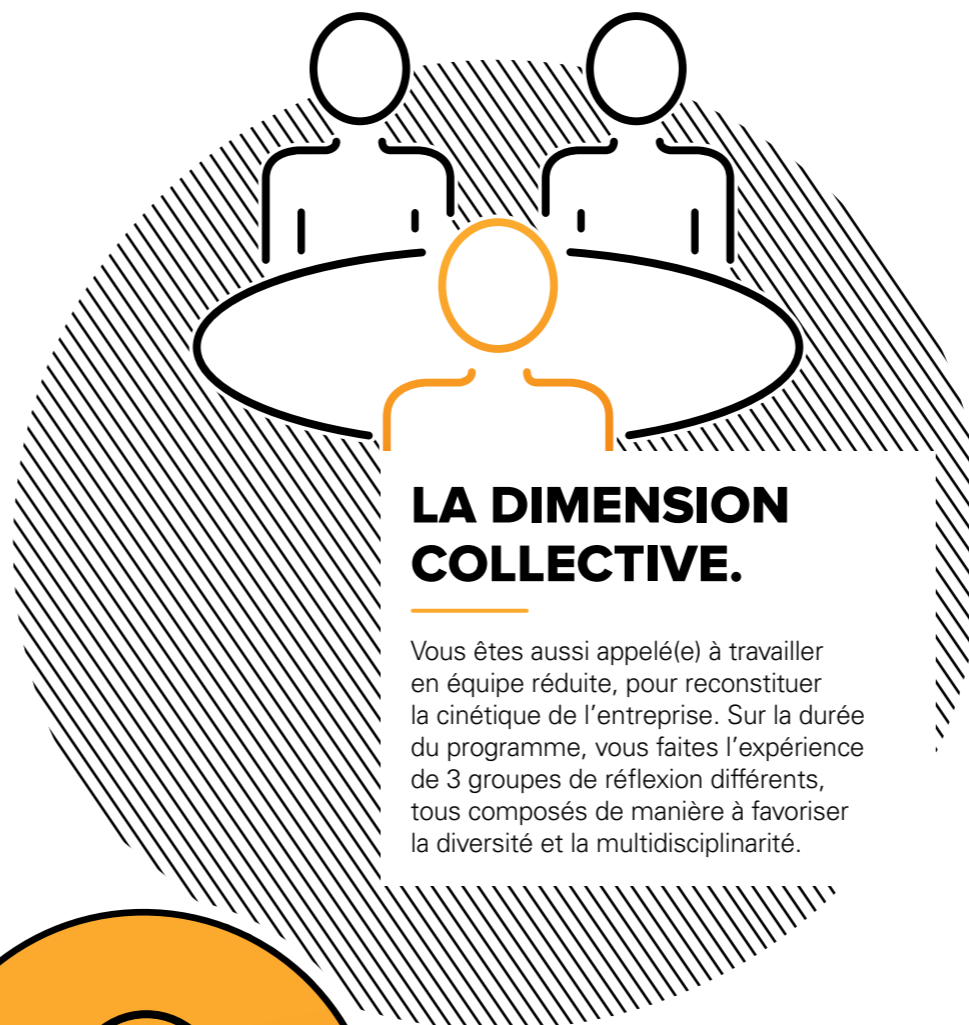
LA DYNAMIQUE D'APPRENTISSAGE.

CEO, responsables marketing, financier, administratif ou logistique, chefs de projet, juristes, entrepreneurs... La richesse de l'EMM tient aussi à la diversité des profils qui suivent le programme.



LA DIMENSION PERSONNELLE.

L'EMM rompt avec le canevas académique classique pour développer une dynamique d'apprentissage active, pratique et captivante. C'est vous qui analysez les cas et construisez la matière qui est débattue en équipe puis face à votre chargé de conférences.



LA DIMENSION COLLECTIVE.

Vous êtes aussi appelé(e) à travailler en équipe réduite, pour reconstituer la cinétique de l'entreprise. Sur la durée du programme, vous faites l'expérience de 3 groupes de réflexion différents, tous composés de manière à favoriser la diversité et la multidisciplinarité.



L'ACCOMPAGNEMENT PERSONNALISÉ.

L'EMM, c'est aussi un excellent encadrement, sur lequel vous pouvez vous appuyer à tout moment pour toutes vos questions pratiques, communication de feedbacks...



LES PARTICIPANTS EN QUELQUES CHIFFRES

FONCTIONS

Communication / marketing	15%	Chef de projet	10%
Finance / administration	25%	Logistique / achats	11%
Juridique	4%	IT / technique	20%
Consultance	3%	Média	5%
		Autre	7%

EXPÉRIENCE PROFESSIONNELLE MOYENNE

13 ans

MOYENNE D'ÂGE

37,5 ans

“

Nous vivons dans un monde en pleine mutation, particulièrement dans les secteurs de l’audiovisuel et de l’information. Un monde qui nous force en tant que manager à développer et partager une vision, une ligne directrice. L’EMM donne les clés pour construire cette vision globale. Je m’en sers tous les jours.”

Hakima Darhmouch
Responsable du pôle Culture et Musique, RTBF
Promotion 2015

“

Cette formation est littéralement un “eye opener”. Elle permet de fonder, de structurer l’expérience acquise tout en améliorant notre niveau de management. Les contenus sont suffisamment concrets et adéquats pour trouver une application pratique. Je dispose à présent d’une véritable boîte à outils permettant d’appréhender les différents aspects de la vie en entreprise : de la start-up à la multinationale. Mais, outre le contenu, ce sont des liens forts tissés avec les participants et les intervenants. C’est avant tout une belle et riche aventure humaine.



Luc Genot
Interim Manager Transport & Logistique -
Founder, Neolia SRL
Promotion 2019

“

Bien que mon expérience soit confirmée dans les domaines de l’IT Service Management et du Customer Service, je cherchais surtout à grandir en tant que leader. En parallèle, il me semblait manquer les fondations pour pouvoir passer à un niveau supérieur en termes de connaissance et de fonctionnement. L’EMM m’a permis d’amorcer une vraie transformation personnelle et une évolution professionnelle. J’ai gagné en confiance, j’ai acquis une capacité de réflexion qui me permet de fonctionner de façon bien plus efficace. Et cela grâce à la qualité des cours et des professeurs, mais aussi à leur disponibilité.



Virginie Vandennebe
Digital Workplace Experience Lead,
UCB Biopharma
Promotion 2019

L'ESPRIT SOLVAY BRUSSELS SCHOOL

1 La Business School
made in Europe, au
cœur de Bruxelles

Solvay Brussels School of Economics & Management est la seule école de commerce attachée à une université - l’ULB - à proposer des programmes en Executive Education à Bruxelles. Elle attire les meilleurs candidats belges et européens.

2 Une formation
connectée avec le
monde professionnel

L’EMM, comme tous les programmes de la Solvay Brussels School of Economics & Management, suit année après année l’évolution du marché pour répondre aux problématiques auxquelles vous êtes confronté(e) dans l’exercice de vos fonctions.

3 Un apprentissage
à la première
personne

Études de cas, sessions débats, visites, rich media, simulations... À la Solvay Brussels School of Economics & Management, on aime vous placer au cœur des apprentissages, en privilégiant l’approche immersive. Les contenus de la formation sont ainsi plus stimulants et directement activables en conditions réelles.

VOS CHARGÉS DE CONFÉRENCES, DES PRATICIENS CHEVRONNÉS AU CŒUR DE L'ACTION MANAGÉRIALE



STRATÉGIE

Michel ALLÉ
Administrateur, D'Ieteren, Elia

Karim CHOUIKRI
CEO Emakina Group

**Maximilien de LIMBURG
STIRUM**
Administrateur Délégué, Denarius

Grégory DEMAL
Membre du Comité de Direction,
Autorité des services et marchés
financiers (FSMA)

Jean-Marc MAYEUR
Chief Investment Officer, Federale
Assurance

John METSELAAR
Founder of J-Met CONNECT /
Director of Innovation Council at
The Conference Board

Jean-Claude VANDENBOSCH
Associated Partner, Just in Time
Management Group

Michel VLASSELAER
Partner, Roland Berger Strategy
Consultants

FINANCE

Yvan de BEAUFFORT
CFO, Eurostation / Board Member,
Cliniques Universitaires St-Luc

Charles de DECKER
General Manager Finance, SNCB
Group

Baudouin de HEPCÉE
Director External Communication,
Investor Relations & Public Affairs,
bpost

Grégory DEMAL
Membre du Comité de Direction,
(FSMA)

Mathias SCHMIT
Managing Director,
Sagora Risk Management

Philippe MASSET
Group CEO Degroof Petercam

LEADERSHIP

Reggy-Charles DEGEN
Managing Partner, YoumanCapital

Alain GOUDSMET
Managing Partner, Mentally Fit Institute

Michaël VAN CUTSEM
Business Coach, Mentally Fit Institute /
CEO, Helpigo

Eric VANLANDUYT
Administrateur Formateur Coach,
Keyman Training & Consulting

Valérie VANGEEL
Founder PeopleMantra

TRANSFORMA- TION DIGITALE

**Alexander
PAPANASTASSIOU**
Integration Manager,
Emakina /
Executive Consultant
and Business Innovation
Catalyst

MARKETING

Claude BOFFA
Partner, Coach Europe

Laurent BOUTY
Professor of Management
Practice / Founder
The Beyonders Agency

Thibault de BARSY
CEO, Keytrade Bank
Luxembourg

Cyril JAMELOT
Managing Director, Sens 21

David KRONFELD
Marketing Director,
Mediafin Jean

Jean TONDEUR
Associate Professor,
HEC-ULg

INNOVATION - ENTREPRE- NEURIAT

John METSELAAR
Founder of J-Met
CONNECT / Director of
Innovation Council at
The Conference Board

Bruno WATTENBERGH
Senior Advisor EY

Olivier WITMEUR
Professeur et Deputy
Dean Executive
Education, Solvay
Brussels School-EM

CROISSANCE

Baudouin de HEPCÉE
Director External
Communication, Investor
Relations & Public Affairs,
bpost

Arnaud GOOSSENS
Partner,
Merodis

Pierre LAMBERT
CFO, Zetes

**Jean-Claude
VANDENBOSCH**
Associated Partner, Just in
Time Management Group

Michel VLASSELAER
Partner, Roland Berger
Strategy Consultants

INFORMATIONS PRATIQUES



DURÉE

9 mois en horaire décalé, d'octobre à juin. La formation est organisée en 3 périodes d'environ 10 semaines de cours comprenant 3 séminaires de 2 à 3 jours.

HORAIRE

Séances de groupe les jeudis soir à partir de 18h30. Séances plénières les samedis de 9h à 14h.

LANGUE

Français (une connaissance passive de l'anglais est requise).

LIEU

Solvay Brussels School (ULB, campus Solbosch)
Avenue F.D. Roosevelt 42
1050 Bruxelles

PRIX

10.950€ (pas de TVA)
Ce prix comprend le droit d'inscription, les séminaires, le matériel pédagogique ainsi que les livres de référence.

CERTIFICAT

Pour garantir la qualité du programme, un investissement personnel important est demandé à tous les participants. Le certificat est délivré à condition d'avoir presté un programme complet (min. 85% de présences aux trois séminaires, préparations en groupes et séances les jeudis soir et les samedis matin), d'avoir rendu minimum 85% des préparations individuelles et d'avoir obtenu une évaluation de minimum 13/20 pour la rédaction des travaux de groupe et le business plan.

LES CONDITIONS D'ACCÈS

- Disposer d'un diplôme universitaire ou équivalent
- Avoir minimum 5 ans d'expérience professionnelle
- Avoir une connaissance passive de l'anglais

NOUS CONTACTER

SÉVERINE STOQUART

Programme Manager
+ 32 2 650 60 07
severine.stoquart@solvay.edu

COMMENT VOUS INSCRIRE ?

Surfez sur www.solvay.edu/emm

UN PORTEFEUILLE DE PROGRAMMES ADAPTÉ À VOS BESOINS EN FORMATION

Solvay Executive Education vous propose une gamme complète de programmes pour répondre à vos besoins tout au long de votre carrière professionnelle. Découvrez notre gamme ci-dessous.

EXECUTIVE EDUCATION

Formations de courte, moyenne ou longue durée (FR et EN). Pour améliorer vos compétences de manager, développer votre carrière et vous aider à diriger des équipes de toutes tailles.

General Management

- > Executive MBA
- > Executive Programme in Enterprise Risk Management
- > Executive Master in Management
- > Accelerated Management Programme
- > Executive Programme en Management et Philosophies

Digital Governance & Trust

- > IT & Information Security Management Education
- > Programme in European Data Protection (GDPR)

Leadership

- > Programme en Self Leadership
- > Programme in People Leadership
- > Programme en Leadership Collaboratif
- > Programme in Change Leadership
- > Leading Authentically in Digital Times
- > Leadership Summer Camp

Digital & Business Transformation

- > Executive Programme in Business Analytics
- > Executive Programme en Transformation Digitale

Finance & Tax Management

- > Modular Education in Financial Markets
- > Finance pour Non-Financiers
- > Finance for Non-Financials
- > Executive Master en Gestion Fiscale

Marketing

- > Executive Master in Digital Marketing and Communication

COMPANY-SPECIFIC PROGRAMMES

Le contenu des programmes d'Executive Education est aussi proposé en entreprise. Nous l'adaptions à la demande à vos équipes et votre secteur d'activité spécifique.

Plus d'informations ?

Merci de nous envoyer un e-mail à

csp@solvay.edu

ADVANCED MASTERS

Programmes d'1 an full-time spécialement conçus pour aider les jeunes diplômés de Master (max. 3 ans d'expérience) à rejoindre le marché du travail.

- > Political Economy
- > Innovation & Strategic Management
- > Financial Markets

EXECUTIVE MBA

Programme de 18 mois pour professionnels expérimentés qui souhaitent changer de carrière ou donner un nouveau souffle à leur fonction actuelle. L'EMBA fournit les connaissances et outils nécessaires pour mener cette transformation.

EXECUTIVE MASTER
IN MANAGEMENT

www.solvay.edu/emm

Université libre de Bruxelles
Avenue F.D. Roosevelt 42 - CP 114/01
1050 Bruxelles, Belgique
+32 2 650 60 07
emm@solvay.edu

DREAM. LEARN. LEAD.

Fondée en 1903, la Solvay Brussels School of Economics and Management est une faculté de l'Université libre de Bruxelles. Elle occupe aujourd'hui une place centrale dans la recherche et l'éducation en matière d'économie et de gestion en Europe. Elle forme des leaders et entrepreneurs capables de s'adapter aux évolutions constantes de notre société et de façonner le monde de demain.